



Установка для бестраншейной прокладки трубопроводов АСР-60



Архангельск (8182)63-90-72
Астана +7(7172)727-132
Белгород (4722)40-23-64
Брянск (4832)59-03-52
Владивосток (423)249-28-31
Волгоград (844)278-03-48
Вологда (8172)26-41-59
Воронеж (473)204-51-73
Екатеринбург (343)384-55-89
Иваново (4932)77-34-06
Ижевск (3412)26-03-58
Казань (843)206-01-48
Калининград (4012)72-03-81
Калуга (4842)92-23-67
Кемерово (3842)65-04-62
Киров (8332)68-02-04

Краснодар (861)203-40-90
Красноярск (391)204-63-61
Курск (4712)77-13-04
Липецк (4742)52-20-81
Магнитогорск (3519)55-03-13
Москва (495)268-04-70
Мурманск (8152)59-64-93
Набережные Челны (8552)20-53-41
Нижний Новгород (831)429-08-12
Новокузнецк (3843)20-46-81
Новосибирск (383)227-86-73
Орел (4862)44-53-42
Оренбург (3532)37-68-04
Пенза (8412)22-31-16
Пермь (342)205-81-47
Ростов-на-Дону (863)308-18-15

Рязань (4912)46-61-64
Самара (846)206-03-16
Санкт-Петербург (812)309-46-40
Саратов (845)249-38-78
Смоленск (4812)29-41-54
Сочи (862)225-72-31
Ставрополь (8652)20-65-13
Тверь (4822)63-31-35
Томск (3822)98-41-53
Тула (4872)74-02-29
Тюмень (3452)66-21-18
Ульяновск (8422)24-23-59
Уфа (347)229-48-12
Челябинск (351)202-03-61
Череповец (8202)49-02-64
Ярославль (4852)69-52-93

АСР-60 - установка для бестраншейной прокладки трубопроводов



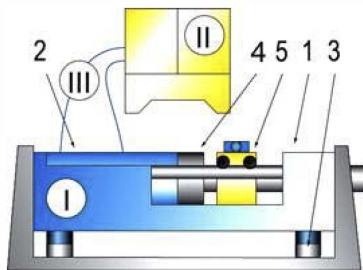
Установка АСР 60 позволяет проводить трубопроводы, не прибегая к прокладке траншей. Такой способ подземной прокладки необходим, когда трубопровод пересекает шоссе и магистральные пути, а также при наличии риска повредить имеющиеся подземные коммуникации. Технология АСР-60 предполагает создание проколов в грунте, что позволяет вонзить трубу в заданном направлении. Установка АСР-60 позволяет без вскрытия грунта:

- осуществлять проколы грунта диаметром от 100 мм до 315 мм и протяженностью до 120м, в зависимости от грунта;
- заменять трубопроводы и прокладывать новые, выполненные из различных материалов (с разрушением или без разрушения их), сохраняя внутренний диаметр или увеличивая его в 1,5 раза;
- прокладывать стальные коллекторы под железными дорогами и автомагистралями;
- вести работы по санации трубопроводов расположенных между стандартными колодцами (диаметр люка 600мм).

Технические характеристики установки АСР-60

Силовой блок	
Усилие Толкающее	25
Усилие Тянущее	60
Ход штока, мм	400
Диаметр трубы, мм	до 315
Масса, кг	800
Габариты, мм	1300 x 400 x 700
Гидроагрегат	
Давление, МПа	40
Расход, л/мин	10
Мощность, кВт	10
Объем бака, л	100

КОМПЛЕКТ ПОСТАВКИ



I. Силовой блок

1. Рама с опорными плитами
 2. Силовой гидроцилиндр
 3. Гидроцилиндры для пространственного ориентирования силового гидроцилиндра
 4. Устройство для зажима штанг
 5. Гидравлический ключ
- ### II. Гидроагрегат
- ### III. Рукава высокого давления

Для размещения силового агрегата роют рабочую нишу на дне колодца, а в месте, до которого необходимо протянуть трубу приемный котлован для сварки плети из полиэтиленовой трубы.

Размеры приемного котлована зависят от размера модулей прокладываемого трубопровода.

Замена труб выполняется следующим образом:

— Последовательно подают наборные штанги, которые зажимаются узлом захвата на штоке силового гидроцилиндра и свинчиваются друг с другом при помощи специального гидромеханического ключа. Силовой гидроцилиндр последовательно проталкивает штанги сквозь грунт или старый трубопровод. Первая штанга оснащена конусом, который необходим для прокалывания грунта, засоров и т. д в трубе. Благодаря этому при восстановлении старого трубопровода проблемы ориентации новой трубы в пространстве не возникает.

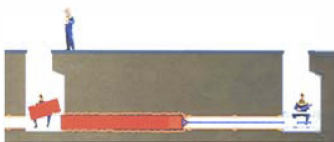
— По достижении первой штангой ответного котлована к ней через конус - расширитель присоединяют протягиваемую трубу. Перед расширителем устанавливается инструмент с ножами для разрезания старой трубы и захватами для новой.

— Далее при протягивании расширитель разрезает (раскалывает) трубу на 2 части и вдвигает эти части в грунт.

Конструкция установки выполнена разборной, т.е. она разбирается на пять основных частей, каждая из которых опускается на дно рабочего колодца, где все части собираются - установка готова к работе.

Работы по бестраншейной прокладке трубопроводов можно проводить в любых грунтах, кроме грунтов, состоящих более чем на 50% из камней, установку обслуживают 3 человека.

Схема установки





Архангельск (8182)63-90-72

Астана +7(7172)727-132

Белгород (4722)40-23-64

Брянск (4832)59-03-52

Владивосток (423)249-28-31

Волгоград (844)278-03-48

Вологда (8172)26-41-59

Воронеж (473)204-51-73

Екатеринбург (343)384-55-89

Иваново (4932)77-34-06

Ижевск (3412)26-03-58

Казань (843)206-01-48

Калининград (4012)72-03-81

Калуга (4842)92-23-67

Кемерово (3842)65-04-62

Киров (8332)68-02-04

Краснодар (861)203-40-90

Красноярск (391)204-63-61

Курск (4712)77-13-04

Липецк (4742)52-20-81

Магнитогорск (3519)55-03-13

Москва (495)268-04-70

Мурманск (8152)59-64-93

Набережные Челны (8552)20-53-41

Нижний Новгород (831)429-08-12

Новокузнецк (3843)20-46-81

Новосибирск (383)227-86-73

Орел (4862)44-53-42

Оренбург (3532)37-68-04

Пенза (8412)22-31-16

Пермь (342)205-81-47

Ростов-на-Дону (863)308-18-15

Рязань (4912)46-61-64

Самара (846)206-03-16

Санкт-Петербург (812)309-46-40

Саратов (845)249-38-78

Смоленск (4812)29-41-54

Сочи (862)225-72-31

Ставрополь (8652)20-65-13

Тверь (4822)63-31-35

Томск (3822)98-41-53

Тула (4872)74-02-29

Тюмень (3452)66-21-18

Ульяновск (8422)24-23-59

Уфа (347)229-48-12

Челябинск (351)202-03-61

Череповец (8202)49-02-64

Ярославль (4852)69-52-93

Единый адрес для всех регионов: dsu@nt-rt.ru || www.dinrus.nt-rt.ru